



GUIADORES DE BORDE / ALINEADORES DE BANDA

Los motores paso a paso de **Re - spa**, garantizan una corrección rápida y precisa de la posición del material y una importante reducción de los costes de mantenimiento. Dependiendo de la aplicación, el objetivo a alcanzar y el material a procesar, podemos ofrecer una amplia gama de productos.



CONTADORES DE TENSIÓN / SENSOR DE DISTANCIA

Diseñamos y producimos sistemas electrónicos para la regulación de tensión de papel, plástico y todos los laminados en general. Versatilidad, confiabilidad y máxima eficiencia, sumadas a la simplicidad de calibración y uso, dimensiones reducidas y bajos costos son las características que han permitido que estos productos se destaquen a lo largo de los años, en todo el mundo.



ACTUADORES ELECTRÓNICOS / SENSORES DE DIÁMETRO

Re - spa fabrica actuadores lineales que se usan generalmente en la fase de debobinado y rebobinado para alinear el carrete perfectamente.



CELDAS DE CARGA

Amplia gama de celdas de carga con tecnología extensiométrica que garantiza precisión y confiabilidad para todo tipo de aplicaciones. Además de las celdas de carga de brida, eje y base, podemos ofrecer rodillos sensores, cantiléver, celdas de carga tracción y compresión. Disponibles para cargas de 50 N a 30000 N.





FRENOS NEUMÁTICOS / FRENOS DE POLVO ELECTROMAGNÉTICOS / EMBRAGUES DE FRICCIÓN

Desde 1974 **Re - spa** es líder mundial en la producción de frenos neumáticos y frenos de polvo electromagnéticos. Totalmente diseñados en Italia, garantizan el mejor rendimiento y una larga vida útil en dimensiones muy compactas. Además disponemos de las piezas de repuesto y sus respectivos reguladores.



EJES NEUMÁTICOS / EXPANSORES / ADAPTADORES / SOPORTES

Podemos ofrecer una amplia gama de ejes de expansión de aire, ejes con lengüeta y reborde. Todos fabricados en aluminio o acero, de acuerdo a sus necesidades, para núcleos de 1 a 6 pulgadas, o más bajo pedido. Además, una amplia gama de adaptadores y soportes de seguridad disponibles con movimiento axial e inserciones intercambiables.



EJES EXPANSIBLES CON EMBRAGUES / ANILLOS DE SUJECIÓN

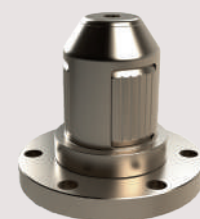
Los anillos **Re - spa** tienen pequeños rollos que aseguran una mejor sujeción y estabilidad del núcleo. La tecnología de los rollos garantiza: Superficie de agarre mas ancha - No se dañan los núcleos - Se pueden utilizar sin problemas con núcleos de cartón y/o de plástico - Mayor vida útil que las esferas convencionales - Mayor tolerancia de trabajo - Mayor estabilidad.

Disponible en diámetro interno de 3" y 6". Anillos de fricción a partir de los 7,5mm (19mm - 24mm - 39mm). Expansión máxima: 3mm - 5mm.



MANDRILES / CABEZALES MECÁNICOS

Ofrecemos una amplia gama de mandriles adecuados para debobinadores y rebobinadores sin eje SHAFT-LESS, desde el clásico empuje axial con teclas (TM), los rotativos (ROTOGRIP), hasta los Pneumo-mecánicos; todos disponibles en versión de diámetro único y doble.



UNIONES ROTATIVAS / JUNTAS GIRATORIAS

Para agua, aire, gas o aceite diatérmico, estas uniones giratorias se pueden fabricar en una amplia gama de tamaños, hasta 2 pulgadas. Se completan con una conexión giratoria de paso doble o fija, con rodamientos estándar o de grafito. Construidos con materiales resistentes y adecuados para cualquier tipo de fluido o gas, garantizan la máxima fiabilidad, un ciclo de vida más largo y un mayor rendimiento en comparación con las juntas de sellos tradicionales.

